



# Wymogi Bezpieczeństwa Dla Pracowników Budowlanych

**W dalszym ciągu w przemyśle budowlanym dochodzi do zbyt wielu wypadków śmiertelnych oraz innych poważnych obrażeń. Nie pozwól abyście Ty sam lub Twój współpracownik dołączyli do statystyk .**

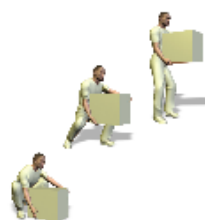


## Bezpieczeństwo pożarowe

Usuń łatwopalne odpady i materiały. Wyłącz wszystkie źródła ciepła po ich użyciu. Zapoznaj się gdzie znajduje się droga ewakuacyjna w każdym miejscu budowy. Gdy wybuchnie pożar, zaalarmuj współpracowników w opuszczeniu placu budowy i wezwij oddziały ratunkowe.

## Poślizgnięcia i potknięcia

Usuń przeszkody, wystające druty porzucane liny i sznurki. Usuń mokre plamy a w przypadku uszkodzonego podłoża przykryj je lub poinformuj odpowiednią osobę. Upewnij się, że masz wystarczająco dobre oświetlenie aby bezpiecznie pracować.



## Obsługa manualna

Upewnij się, że wiesz jak podnosić bezpiecznie. Ogólna zasada polega na zgięciu kolan i zachowaniu prostego kręgosłupa. Gdy to możliwe ciar podnoś wraz z współpracownikiem lub stosuj sprzęt mechaniczny do przenoszenia ładunku.

## Środki Ochrony Osobistej

Jak zareagowałbyś na utratę ręki, nogi, wzroku a nawet życia? Czy masz rodzinę lub kogoś bliskiego kto martwi się o Ciebie?

**Jeśli tak, to używaj dostępnego Ci sprzętu i odzieży ochronnej**



Wymogiem są kaski oraz obuwie ochronne. Jeżeli wymaga tego sytuacja stosuj również kaski przemysłowe, okulary ochronne oraz ochraniacze uszu.

## Kontrola substancji niebezpiecznych dla zdrowia



W kontakcie z niebezpiecznymi substancjami upewnij się z czym masz do czynienia - informacja znajduje się na etykiecie. Upewnij się także, że stosujesz wyposażenie ochronne takie jak kaski, zabezpieczenie oczu oraz maski jeżeli zaistnieje taka konieczność.

## Urządzenia

Dowiedz się jak je stosować - jeżeli nie wiesz poddawaj się szkoleniu. Zabezpieczaj ostrza jeżeli nie są w użyciu a wszelkiego rodzaju urządzenia odkładaj w bezpieczne miejsce.



## Bezpieczna elektryka

Wszelkie elektryczne urządzenia wyłącz gdy nie są w użyciu i jeśli to konieczne odłącz zasilanie. Upewnij się, że urządzenia elektryczne posiadają bezpieczniki. Jeżeli kabel jest uszkodzony postaraj się aby go naprawiono. Wodę trzymaj z dala od elektrycznych urządzeń.

## Bezpieczny gaz

Butle gazowych używaj jedynie jeżeli wiesz w jaki sposób. Zwróć uwagę na wyciek gazu z rury lub butli. Gdy poczujesz lub usłyszysz ulatnianie gazu zaalarmuj kolegów i opuść stanowisko pracy.



## Praca na wysokości

Praca na wysokości jest jedną z najbardziej niebezpiecznych na budowie, dlaczego więc ryzykować? Drabiny ustawiaj stabilnie a podczas pracy na wysokości stosuj sznurki i szelki aby przymocować się do rusztowania lub ramy.

**Przez cały czas pozostań zapięty i zabezpieczony**

## Dźwigi i podnośniki

Nie operuj podnośnikiem jeżeli nie wiesz w jaki sposób. Nigdy nie stawaj bezpośrednio pod ładunkiem. Nigdy nie przeciągaj podnośnika a ładunek zabezpieczaj.



## Informowanie o wypadkach

W razie wypadku powiadom o nim natychmiast. Zawiadamiaj także o każdej niebezpiecznej sytuacji. Dowiedz się w razie wypadku kto jest najbliższym ratownikiem pierwszego stopnia.

